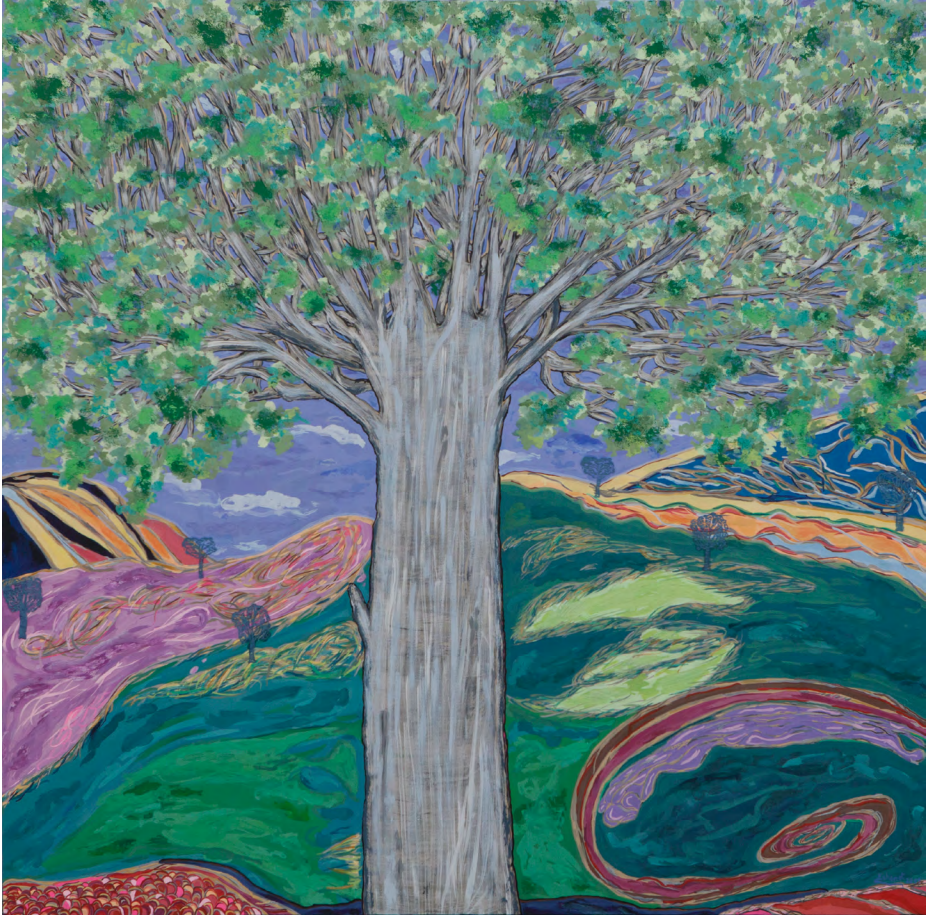


Silvia Echandi

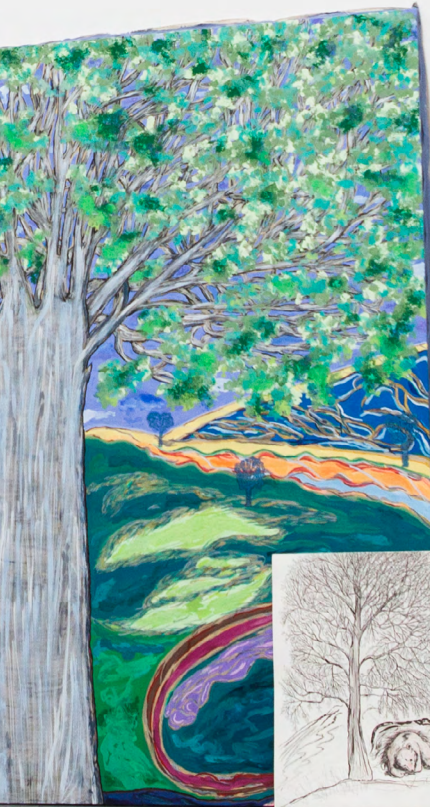


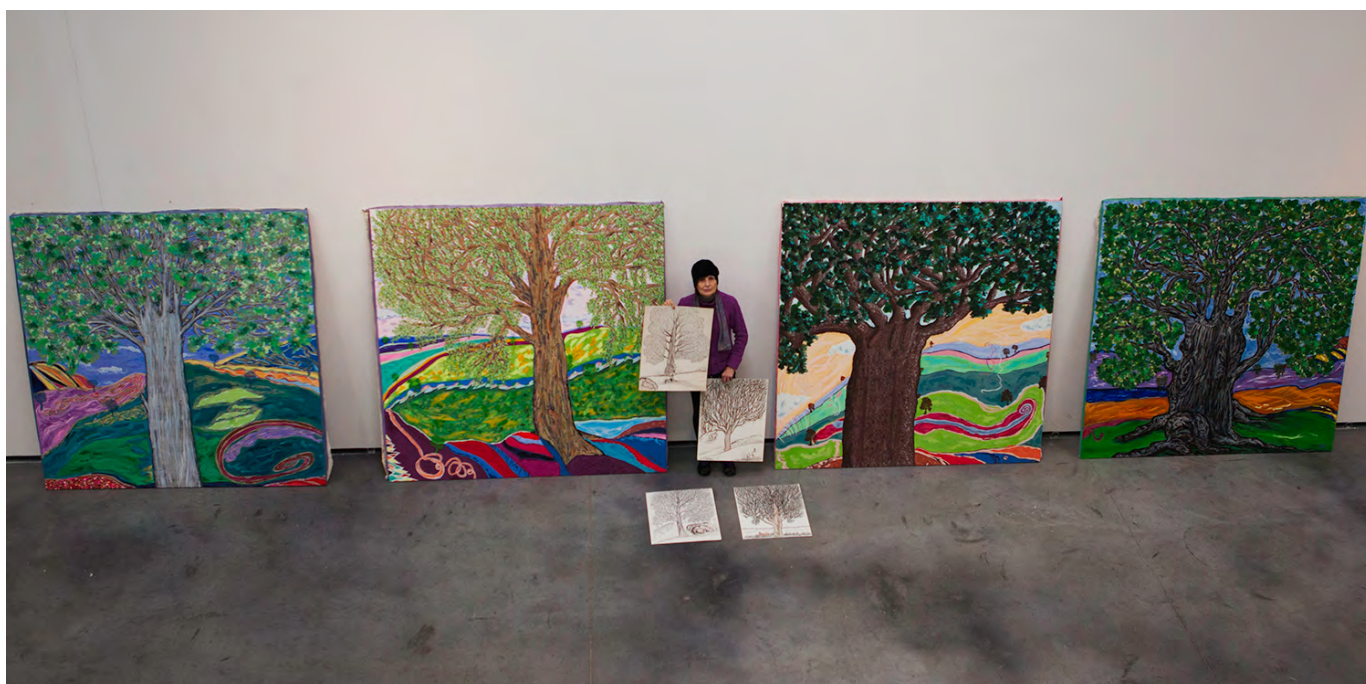
En el Centro Huarte en 2019, realicé un trabajo que consistía en cuatro lienzos de 2×2 metros: entelado, imprimación y pintado. Estos lienzos forman parte del proceso “EDÉN”, trabajo en el que continuo. Después del montaje y la imprimación, pinté con caseína y encáustica y realicé una estampación con matrices de vinilo. La temática consiste en cuatro árboles de gran formato que ocupan el lienzo: un roble, un fresno, una encina y un haya. Están acompañados de cuatro dibujos en tinta con la misma temática. Las características de este proyecto hicieron que se alargara mi estancia, estuve de enero a diciembre preparando pinturas, con los pigmentos, las emulsiones, las ceras, los barnices, tarros, espátulas, hornillo y pistola de calor. Además de las gubias, el vinilo, el grafito, la tinta y el carboncillo. El proceso continua en mi estudio, con piezas de menor tamaño que esperan disfrutar de una próxima presentación. Mi paso por el Centro Huarte fue una experiencia muy enriquecedora y disfruté de todo lo que me rodeaba.

Uharte Zentroan, 2019an, lan bat egin nuen: 2×2 metroko lau oihal indartu, inprimatu eta pintatu. Oihal horiek “EDÉN” prozesuaren zati dira; lan horrekin jarraitzen dut gaur egun ere. Muntaiaren eta inprimaketaren ondoren, kaseinarekin eta enkaustikarekin margotu nuen, eta binilo-matrizeekin estanpazio bat egin nuen. Formatu handiko lau zuhaitzek ehuna betetzen dute: haritz batek, lizar batek, arte batek eta pago batek. Tintazko lau luma-marrak ere badaude, tematika berarekin. Proiektu honen ezaugarriek nire egonaldia luzatu egin zuten; urtarriletik abendura bitartean egon nintzen pinturak prestatzen, pigmentuekin, emultsioekin, argizariekin, bernizekin, pote, espatula, su txiki eta bero-pistolarekin. Gubiez, biniloaz, grafitoaz, tintaz eta ikatz-ziriaz gainera. Prozesuak nire estudioan jarraitzen du, tamaina txikiagoko piezekin, hurrengo aurkezpen batez gozatzeko zain. Uharte Zentroko esperientzia oso aberasgarria izan zen, eta inguratu ninduen guztiaz gozatu nuen.









Estella, 1955

Me trasladé a Pamplona a los 6 años. En los 70 acudí a clases en la Escuela de Artes y Oficios y a particulares de dibujo. Asistí al taller de Mariano Royo desde su fundación y a clases con creadores locales y de fuera. Más adelante, experimento con la escultura, y en 1989 empiezo con el grabado y sus diversas técnicas. Acudo a talleres en Deba, Calella, Betanzos, Madrid, Fuendetodos, Huarte y Pamplona. He expuesto en gran parte de Navarra, varios lugares de Iparralde, en la CAV, Madrid, A Coruña, Jaén y Barcelona.

Lizarra, 1955

Sei urte nituela Iruñera joan nintzen. 1970eko hamarkadan, eskolak jaso nituen Arte eta Ofizio Eskolan, eta marrazketako eskola partikularrak ere bai. Mariano Royoren tailerlean parte hartu nuen sortu zenetik, eta eskolak jaso nituen tokiko zein kanpoko sortzaileekin batera. Geroago, eskulturarekin esperimintatu nuen, eta, 1989an, grabatuarekin eta bere teknikekin hasi nintzen. Tailerrak egin ditut Deba, Calella, Betanzos, Madril, Fuendetodos, Uhartea eta Iruñean. Nafarroako ia toki guztietan, Iparraldeko hainbat tokitan, EAEn, Madrilen, Coruñan, Jaénen eta Bartzelonan nire lanak erakutsi ditut.

||
Huarte

ARTE GARAIIKIDAKO ZENTROA
CENTRO DE ARTE CONTEMPORÁNEO